

歌誦騎乘經驗

捷安特旗艦店暨研發中心

黃明威



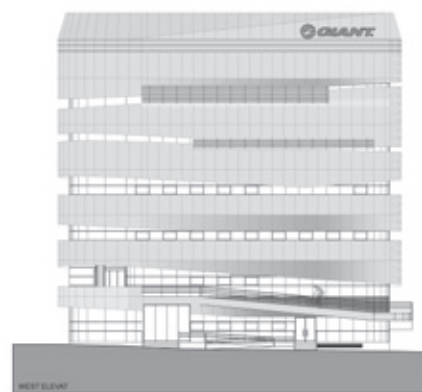
設計構想

基地於台中市河南路與甘肅路口尋得一完整地塊，基地面積約1,060m²，新建地下二層，地上六層之辦公研發中心及旗艦店。

基地位於水滸經貿園區(即舊水滸機場)南端，基地北端正對原機場跑道位置，鄰房現多為低矮之汽車修護廠房，故視野極為廣闊。未來基地北向及西向均規劃為公園用地，故更加突顯本棟建築作為捷安特品牌象徵的地標性特色需求。

由於基地面積不大，故開始即設定為單棟建築，並將服務核集中在南端，使辦公空間面積集中最大化，方便內部彈性規劃使用，並將西向及北向景觀全部收納進室內，盡收眼底。

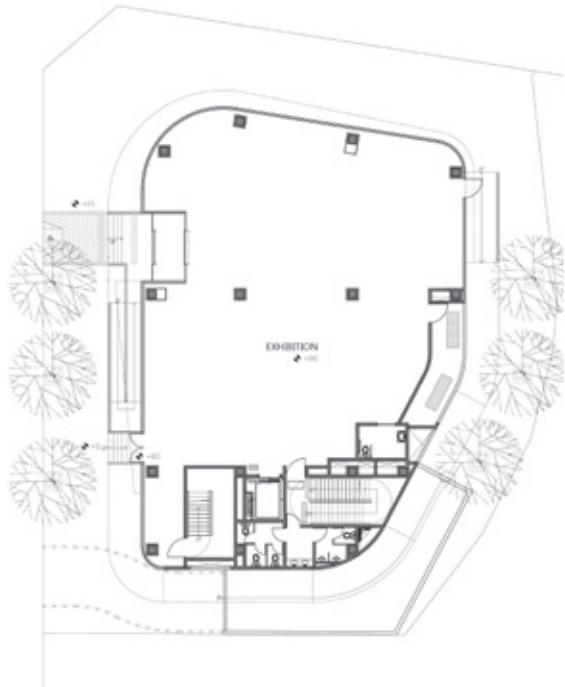
由於需兼顧景觀與抵擋西向日照直射的關係，外型立面的設計成為本案的重點。發想自捷安特公司的logo，我們將傳統玻璃帷幕牆的觀念反轉，以鋁板形成外掛的箱體，水平連續排列取代傳統的陽台及樑帶寬度的作法，而將窗帶大幅



西向立面圖



退縮距箱體外緣50-200公分不等，形成環形帶狀深窗，如此一來，便兼顧了panorama view 與遮陽的效果。

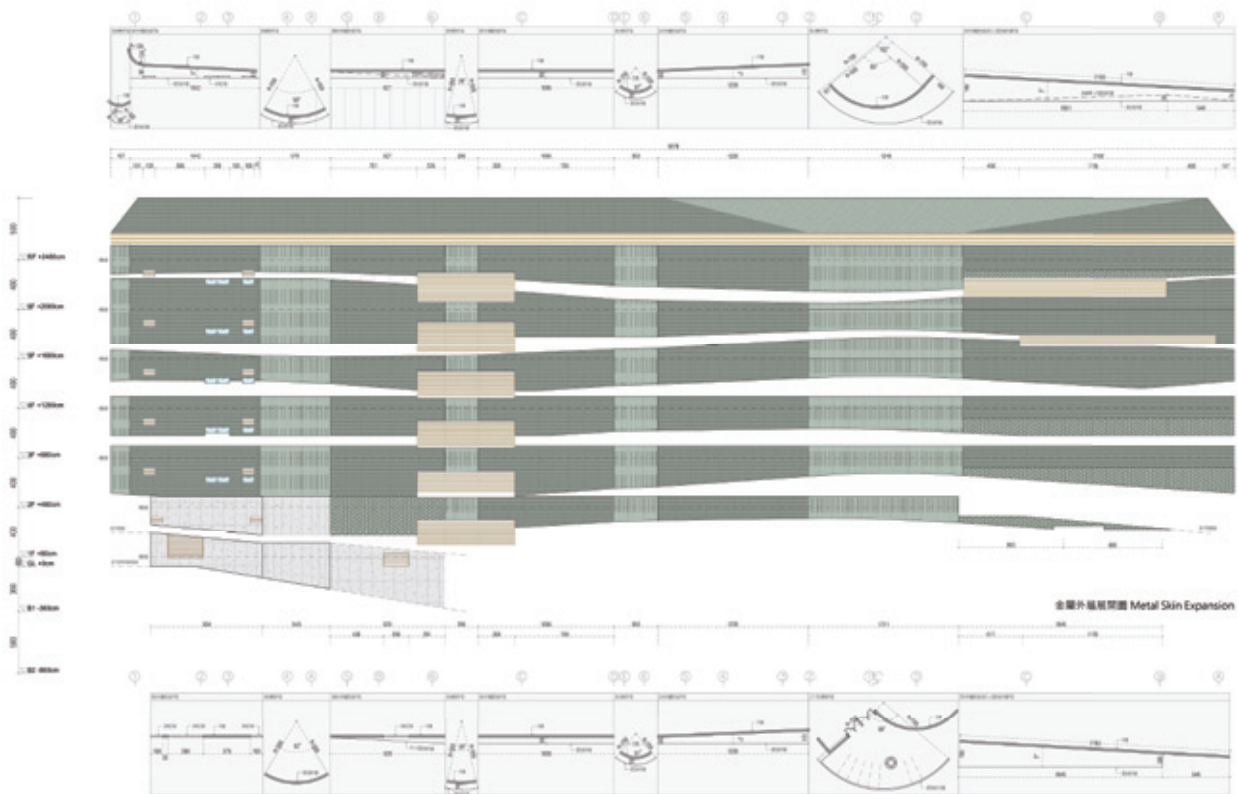


一層平面圖

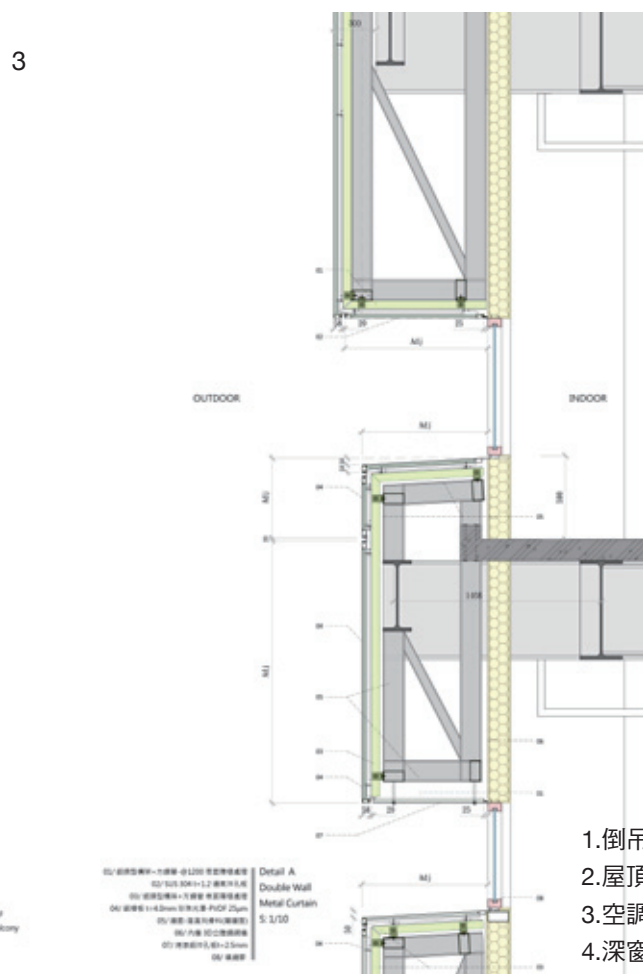
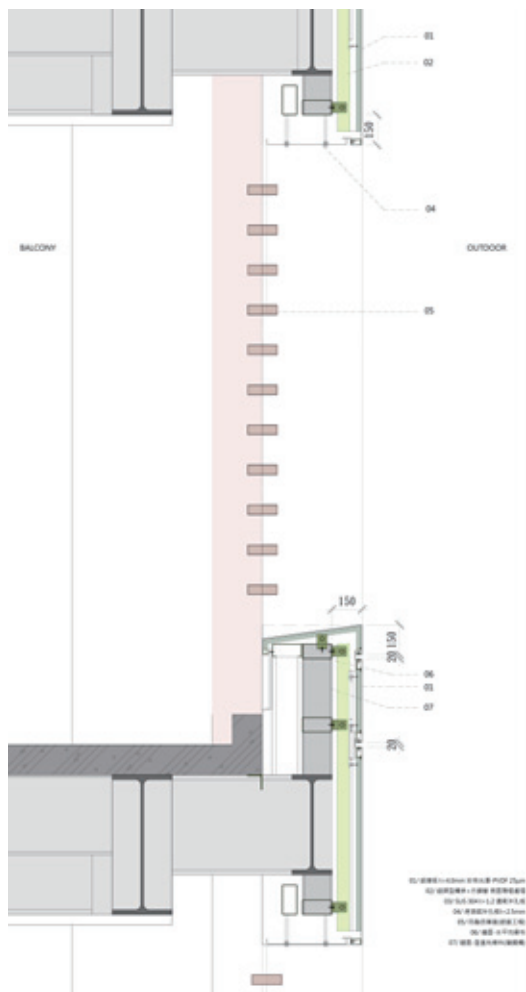
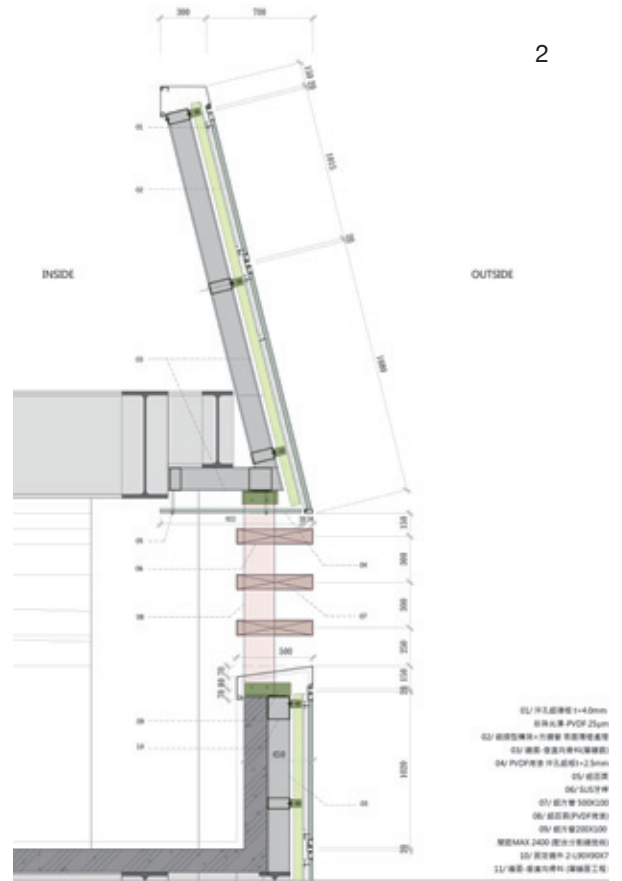
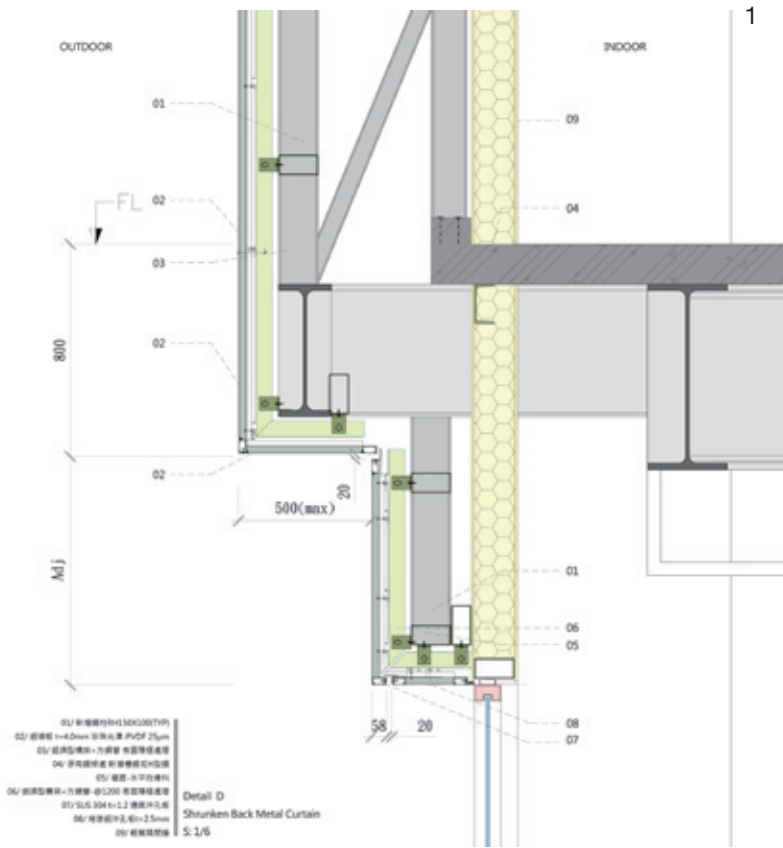
造型上 強調捷安特「歌誦騎乘經驗」的精神，除了在1-2樓旗艦店外圍設計了一條專供車友實際使用的騎乘坡道外，也利用流線型圓弧及斜線、折面等元素雕塑出箱體的立體動態，強調其與logo呼應，在視覺上創造一種流暢而舒緩的速度感。

設計過程

我們原先的提案，是以自行車骨架為發想，以ex-skeleton外骨架結構系統搭配內玻璃帷幕的系統，來強調其造型美學上的精緻性。但由於業主方提出需兼顧景觀、造價與節能等需求，在原方案難以整合的設計困境下，我們主動要求翻案。以反向的思考，亦即上述的環帶狀深窗的鋁帷幕系統，促成較經濟(因內骨架鋼構較標準化，且玻璃帷幕料受力不需跨樓層板)，並兼顧了景觀及節能的系統，在外型上也一舉回應了業主”歌頌騎乘經驗”的地標性效果。



外牆展開圖



1. 倒吊版細部
2. 屋頂女兒牆細部
3. 空調陽台水平百葉細部
4. 深窗細部